

Διαδικασίες και βασικές επιλογές Στρατηγικής Βιώσιμης Αστικής Ανάπτυξης του Δήμου Καλαμάτας

Δημήτρης Οικονόμου
Καθηγητής Πανεπιστημίου Θεσσαλίας

Τι είναι οι Στρατηγικές Βιώσιμης Αστικής Ανάπτυξης (ΒΑΑ)

Προγράμματα που χρηματοδοτούνται από το ΠΕΠ και άλλες πηγές, για την ολοκληρωμένη* αντιμετώπιση των προβλημάτων (και την αξιοποίηση των λανθανουσών πλεονεκτημάτων) αστικών περιοχών

(*ολοκληρωμένη...:)

- ➡ ενίσχυση της ανάπτυξης, της επιχειρηματικότητας και της απασχόλησης**
- ➡ αντιμετώπιση των κοινωνικών προβλημάτων και βελτίωση των κοινωνικών υπηρεσιών**
- ➡ βελτίωσης του χώρου και της καθημερινής λειτουργίας της πόλης, και του περιβάλλοντος**

Ορισμένα βασικά στοιχεία του πλαισίου της ΒΑΑ Καλαμάτας

- Μια από τις δύο ΒΑΑ στην Πελοπόννησο
- Βασικός ρόλος του Δήμου στο σχεδιασμό και τη διαχείριση της ΒΑΑ
- Χρηματοδότηση από το ΠΕΠ Πελοποννήσου: 9,17 εκατ. ευρώ
- Εκτεταμένη διαβούλευση
- Υποβολή φακέλου μέχρι 24 Απριλίου
- Θα ακολουθήσει αξιολόγηση σε βάθος (όχι αυτόματη έγκριση)

- **1.3.2017** Εναρκτήρια ημερίδα
- **8.3.2017** Θεματικό εργαστήριο για τις αστικές αναπλάσεις και υποδομές
- **13.3.2017** Θεματικό εργαστήριο για την επιχειρηματικότητα και την ανάπτυξη
- **15.3.2017** Θεματικό εργαστήριο για την κοινωνική πολιτική
- **6.4.2017** Συνεδρίαση Επιτροπής Διαβούλευσης Δήμου Καλαμάτας

Βασικές προκλήσεις για τη ΒΑΑ Καλαμάτας (προκαρκτικά)

	Αδυναμίες	Πλεονεκτήματα
Οικονομία	Ελλειψη υποστηρικτικών κλάδων Περιορισμένη επιχειρηματικότητα Πιέσεις στις επιχειρήσεις	Κλάδοι έξυπνης εξειδίκευσης
Περιβάλλον	Μη πλήρης εφαρμογή πολεοδομικού σχεδιασμού Πάρκο Νέδοντα Ελλειμμα εφαρμογών «έξυπνης πόλης»	Τοπικό Σχέδιο Διαχείρισης Απορριμμάτων Παράκτιο μέτωπο Ιστορικό κέντρο Καταλληλότητα για βιώσιμη κινητικότητα, ΣΒΑΚ
Κλιματική αλλαγή	Τρωτότητα σε άνοδο στάθμης θάλασσας, άνοδο θερμοκρασίας-μείωση υδατικών πόρων Ελλειμμα ενεργειακού σχεδιασμού	
Κοινωνία	Ανεργία Σημαντικός αριθμός ευπαθών ομάδων	Προγράμματα Δήμου

Τελικός στόχος είναι μια Καλαμάτα αναγνωρίσιμη, οικονομικά και περιβαλλοντικά βιώσιμη, εξωστρεφής και δίκαιη, που θα αξιοποιεί αναπτυξιακά και από άποψη ποιότητας ζωής στοιχεία όπως η παράκτια θέση, η ιστορία, και ο πολιτιστικός πλούτος, και θα παίζει σημαντικό ρόλο στον περιφερειακό και ευρύτερο χώρο

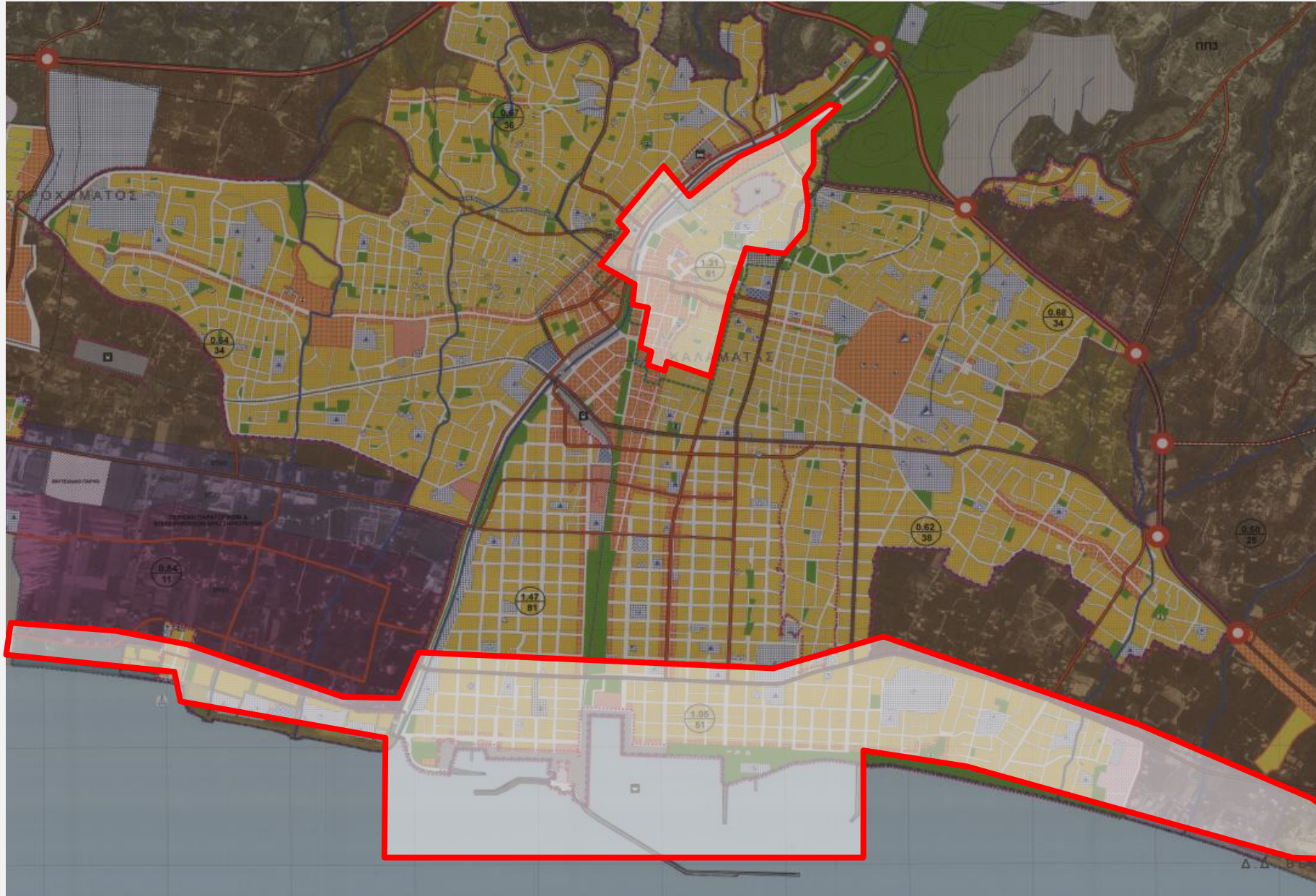


- **βελτίωση της οικονομικής κατάστασης και απασχόλησης,**
- **με κοινωνικούς όρους βελτίωση της καθημερινής ζωής των πολιτών και**
- **διατήρηση του φυσικού και δομημένου περιβάλλοντος με βάση την αειφόρο προσέγγιση της αναπτυξιακής, έξυπνη, εξω διαδικασίας.**

Περιοχές παρέμβασης της ΒΑΑ Καλαμάτας

	Ιστορικό Κέντρο	Παραλιακή ζώνη
Κοινωνικά και οικονομικά προβλήματα λόγω της κρίσης	●	●
Ανεργία, χαμηλά εισοδήματα		●
Υποβάθμιση φυσικού και αστικού περιβάλλοντος, χρήσεων γης		●
Ρύπανση ή τρωτότητα στην Κλιματική Αλλαγή	●	●
Ελλείψεις χώρων πρασίνου και ελεύθερων χώρων		
Ελλείψεις βασικών υποδομών	●	
Αποβιομηχάνιση ή απώλεια άλλων παραγωγικών κλάδων	●	
Ελλείψεις κοινωνικών υποδομών		
Ιδιαίτερος πολιτισμικός χαρακτήρας	●	●
Προβλήματα προσβασιμότητας και οργανικής σύνδεσης με την πόλη	●	
Συμμετοχή σε ευρωπαϊκά προγράμματα αστικής ανάπτυξης		

Περιοχές παρέμβασης της ΒΑΑ Καλαμάτας



Επιχειρησιακοί στόχοι της ΒΑΑ Καλαμάτας

- **Αποκατάσταση του οικονομικού ιστού και της λειτουργία της πόλης ως κινητήριων δυνάμεων στην ευρύτερη περιοχή επιρροής της.**
- **Αντιστροφή της κοινωνικής και περιβαλλοντικής υποβάθμισης τμημάτων της πόλης**
- **Αναζωογόνηση των μικρομεσαίων επιχειρήσεων**
- **Ανασυγκρότηση των κοινωνικών υποδομών.**
- **Σύνδεση καινοτομίας και επιχειρηματικότητας στο αστικό περιβάλλον, με αιχμή την στρατηγική της έξυπνης εξειδίκευσης.**
- **Ενταξη του κεντρικού-ιστορικού πυρήνα της πόλης και της παράκτιας ζώνης σε ενιαίες τοπικές στρατηγικές ανάπτυξης.**
- **Ανάκτηση του δημόσιου χώρου**
- **Ανάπτυξη δομών κοινωνικής οικονομίας και στέγασης**

από ΠΕΠ Πελοποννήσου

- **3α Προώθηση επιχειρηματικότητας**
- **9i Ενταξη μειονεκτούντων ατόμων στην αγορά εργασίας**
- **9ii Ενταξη περιθωριοποιημένων κοινοτήτων**
- **9iv Παροχή κοινωνικών υπηρεσιών**
- **4c Ενεργειακή απόδοση και ΑΠΕ**
- **6c Προστασία φυσικής και πολιτιστικής κληρονομιάς**
- **6e Βελτίωση αστικού περιβάλλοντος και χώρου, αναπλάσεις**

από τομεακά προγράμματα του ΕΣΠΑ και άλλες πηγές

- Ενίσχυση ευρυζωνικών συνδέσεων
- Διαχείριση υδατικών πόρων και αποβλήτων
- Δρόμοι και συγκοινωνίες
- Κυκλική οικονομία
- Σύνδεση εκπαίδευσης με αγορά εργασίας
- Ερευνητικές υποδομές και δραστηριότητες
- Κοινωνική επιχειρηματικότητα
- Θερμοκοιτίδες επιχειρήσεων
- Τουριστική προβολή
- Πολιτιστικές υποδομές και δραστηριότητες

Επιχειρηματικότητα και ανάπτυξη

- **Ενίσχυση νέων καινοτομικών μικρομεσαίων επιχειρήσεων**
- **Ενίσχυση μικρομεσαίων επιχειρήσεων σε κλάδους έξυπνης εξειδίκευσης**
- **Ενίσχυση μικρομεσαίων επιχειρήσεων σε παραδοσιακούς κλάδους πόλης**
- **Ενίσχυση επιχειρήσεων από νέους**
- **Ενίσχυση μεγαλύτερων επιχειρήσεων στρατηγικής σημασίας**
- **Υπηρεσίες ψηφιακής οικονομίας και τεχνολογίες «νέφους»**
- **Δημιουργία και στήριξη «Venture Labs»**
- **Τουριστική προβολή, Κρουαζιέρα**
- **Δημιουργία Κέντρου Επιχειρηματικότητας**

Κοινωνική ένταξη

- **Επιδότηση θέσεων εργασίας για την απόκτηση εμπειρίας από νέους ή ανέργους**
- **Επαγγελματική κατάρτιση**
- **Ενίσχυση δομών πρόνοιας και κοινωνικής οικονομίας**
- **Ενίσχυση επιχειρηματικής δραστηριότητας νέων**
- **Ενίσχυση διαχειριστικής ικανότητας κοινωνικών εταίρων και φορέων**
- **Καταπολέμηση διακρίσεων**
- **Ένταξη Ρομά και μεταναστών**

Πρόληψη Κλιματικής Αλλαγής

- **Ενίσχυση ενεργειακής απόδοσης κτηρίων, επιχειρήσεων και χώρων**

Προσαρμογή στην Κλιματική Αλλαγή

- **Ανοδος στάθμης θάλασσας: λιμενικές υποδομές, παραλίες**
- **Αντιμετώπιση φαινομένου θερμικής νησίδας**
- **Μηχανισμοί για αντιμετώπιση ακραίων καιρικών φαινομένων**

Αναπλάσεις, αστική αναζωογόνηση και πολεοδομικός χώρος

- Βελτίωση αστικής λειτουργικότητας οδού Ναυαρίνου (σενάρια...)
- Διάνοιξη μη υλοποιημένων δρόμων και δημιουργία κοινοχρήστων χώρων
- Πεζόδρομοι, ποδηλατόδρομοι, πρότυποι «δρόμοι πρασίνου»
- Ενίσχυση λειτουργικότητας λιμένος Καλαμάτας
- Ανάπλαση περιοχής Κορδία
- Υποδομές και υπηρεσίες «έξυπνης πόλης»

Ενδεικτικές δράσεις για την αστική αναγέννηση της Καλαμάτας σε μεγάλη κλίμακα (δράσεις «ναυαρχίδες»)

- Δημιουργία μουσείου διεθνούς εμβέλειας (τέχνης ή αρχαιολογικό) σε δικτύωση με μεγάλα ελληνικά και ξένα μουσεία (Εθνική Πινακοθήκη, Αρχαιολογικό Μουσείο Αθηνών, Μουσείο Μπενάκη, ...???)

- Δημιουργία μέσα ή σε επαφή με την πόλη «πρότυπης πράσινης αυτόνομα βιώσιμης γειτονιάς»